

Erklärung Skins - Meshes - Was ist das?

Mesh

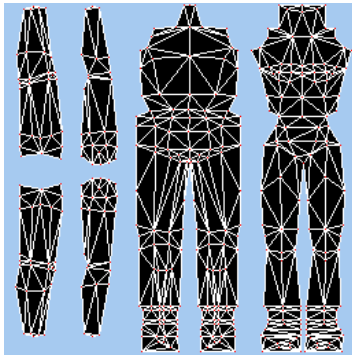
besteht aus drei Dateien

xskin-b010fafit_01-PELVIS-BODY.skn
und
B010FAFit_01.cmx.

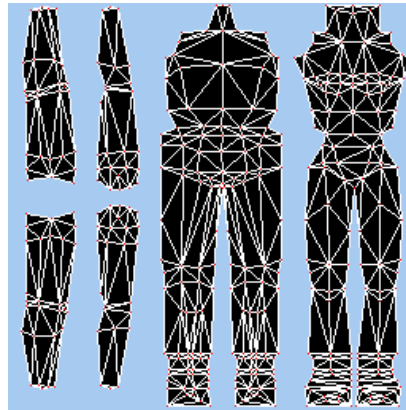
Was man hier sieht, ist die *.skn Datei. Sie ist das "Gitter", aus dem die verschiedenen Körperformen gebogen sind;

die *.cmx ist die Textdatei und sagt dem Programm; was wo hin gehört.

!! Fehlt eine *.skn und *.cmx keine Ansicht im Spiel



Dies ist ein Mesh (das Gitter) aufgeklappt und flach ausgebreitet.



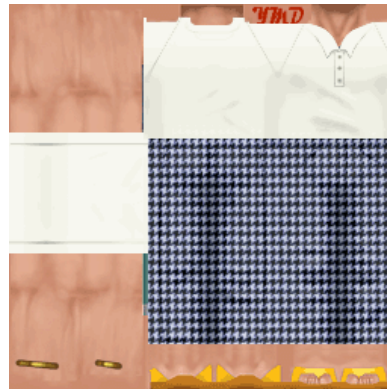
Skin

ist eine Bilddatei mit der Endung .bmp,

hier z.B. B010FAFitlgt_karo.bmp mit einer neuen Karocapri B010FAfitlgt_karo.bmp nennen, und hätte jetzt zwei verschiedene Hosen für einen einzigen Mesh.

Ganz wichtig: diese Datei muß unbedingt in 256 Farben bzw. 8-Bit-Farbmodus abgespeichert sein, sonst keine Darstellung im Spiel.

Diese drei Dateien müssen ins Spiel (Nr.1 und Nr.2 bereits enthalten) die .bmp
B010FAFitlgt_karo.bmp
in DieSims/GameData/Skins



Eine bmp-Datei: links sind die Arme, in der Mitte der Körper von hinten und rechts der Körper von vorne.

Hier sieht man, wo welche Teile der Skin-Datei auf den Mesh liegen.

Die Köpfe funktionieren nach dem selben Prinzip, fangen mit "C" an.

Erklärung: zur Bezeichnung z.B. B010fafitlgt_karo.bmp

Bsp.	Erklärung	weitere
B	bedeutet B =Körper, d.h. Alltagskleider der Sims	N =Nackt, C =Kopf ab Hot Date: L =Schlafanzug, S =Badeanzug, F =Party/Hochzeitskleidung, W =Winterbekleidung, H =Highfashion
010	ist die Nummer des Meshes, zum Zuordnen zur Kleiderform wichtig. (Hätten wir einen zweiten Mesh mit derselben Nummer, bekämen wir das Kostüm bzw. jede .bmp zweimal angeboten)	
fa	FA = Frauen,	MA =Männer, FC =Mädchen, MC =Jungen, dog =Hund, cat =Katze
fit	ist die Körperform: fit =normal	skn =dünn, fat =dick, chd =Kind. Bestimmt im Spiel die Auswahl an Kleidern in den Schränken oder den Verkaufsregalen
lgt	Hautton: lgt =hell	med =mittel, drk =dunkel. Bestimmt u.a. auch die verfügbare Auswahl wie bei fit.
_karo	Name des Skins; kann sich vom Namen des Meshes unterscheiden. .Skn und .Cmx haben den gleichen Namen.	

Hautton: neu für **Goticfreunde pale** = bei Kleidung, muß noch Hand L+R mit beigefügt ist in den Skinordner

Körperform: einige Seiten haben Kleidung für **XXL**, ist ggf. breiter als fat.

Ich hoffe, diese Erklärung hilft euch etwas weiter.